

# Οι γυναίκες στο επιστημονικό προσωπικό του Πανεπιστημίου Αθηνών

Στέλλα Βοσνιάδου – Λυδία Βαΐου

Π.Π.Σ. ΘΕ.ΦΥΛ.ΙΣ. - ΕΚΠΑ

# Προπτυχιακό Πρόγραμμα Σπουδών Φύλου και Ισότητας (Π.Π.Σ. ΘΕ.ΦΥΛ.ΙΣ.)

[www.isotita.uoa.gr](http://www.isotita.uoa.gr)

- Καθηγητής Χρίστος Κίττας, επιστημονικός υπεύθυνος του ΘΕΦΥΛΙΣ
- Καθηγήτρια Στέλλα Βοσνιάδου, υπεύθυνη υλοποίησης του ΘΕΦΥΛΙΣ
- Καθηγήτρια Βασιλική Δενδρινού, υπεύθυνη υλοποίησης του ΘΕΦΥΛΙΣ
- Λυδία Βαΐου, επιστημονική συνεργάτης

# Πηγές πληροφοριών σχετικά με τη θέση των γυναικών στα Πανεπιστήμια

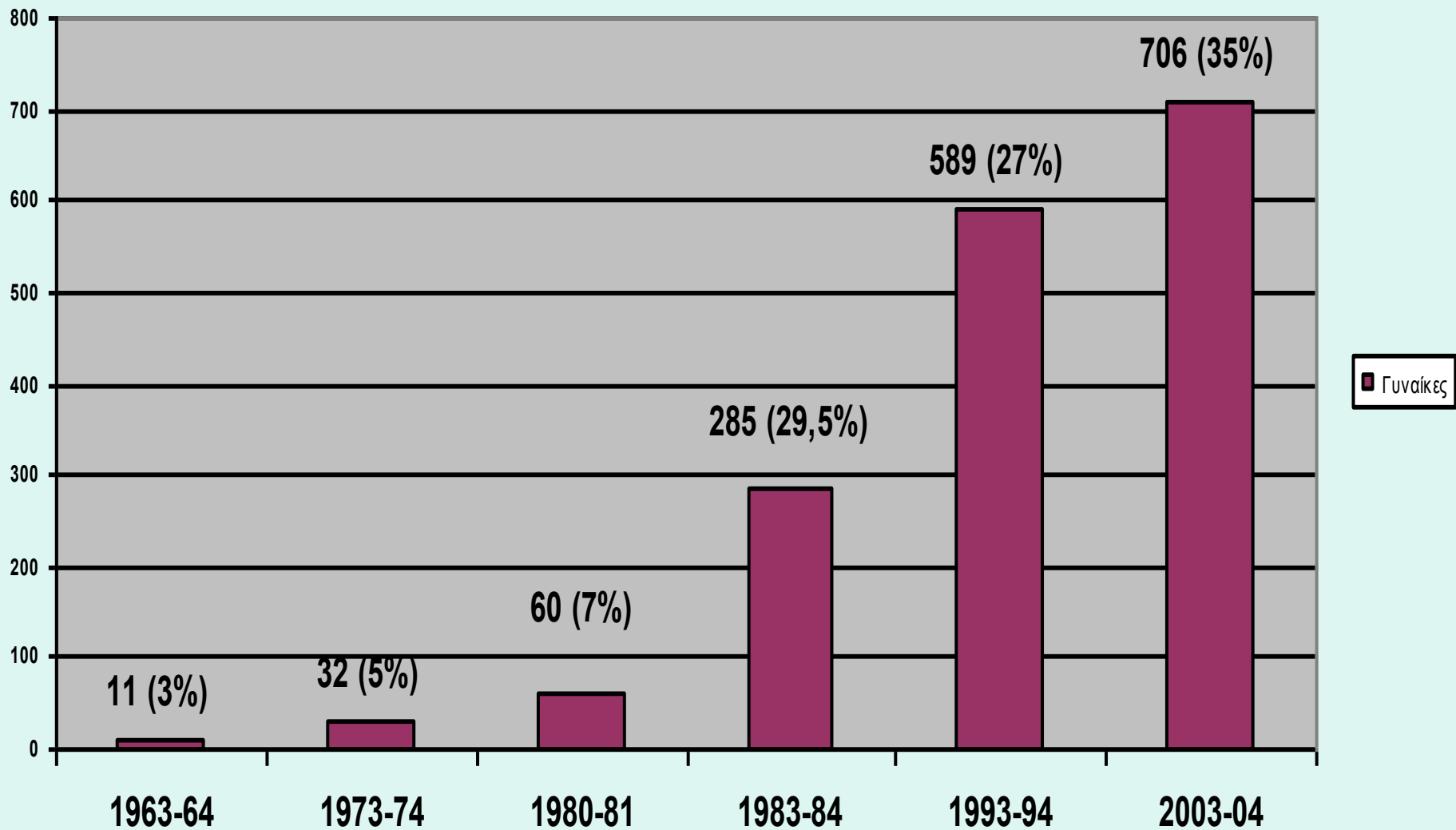
- *Επιστημονικές Πολιτικές: Προωθώντας την Αριστεία μέσα από την ενσωμάτωση της διάστασης της ισότητας των Φύλων στις Επιστημονικές Πολιτικές, έκθεση της Ομάδας Εργασίας «Γυναίκες και Επιστήμες» του Δικτύου ETAN, 2001*
- *The Unequal Academy - UK Academic Staff 1995-96 to 2002-03, Association of University Teachers, 2004*
- *Promotion and Tenure Status of Minority and Women Faculty in US Colleges and Universities, US Department of Education, National Center for Education Statistics, Salary, 2000*
- *Report of the Task Force on the Status of Women Faculty in Natural Sciences and Engineering at Princeton, Princeton University, 2003*
- *A Study on the Status of Women Faculty in Science at MIT, MIT, 1999*

- Οι γυναίκες αποτελούν τη μειοψηφία των πανεπιστημιακών.
- Όσο υψηλότερη η καθηγητική βαθμίδα τόσο ισχνότερη η παρουσία τους.
- Η νομοθεσία είναι ο αποτελεσματικότερος τρόπος για την αύξηση της συμμετοχής των γυναικών στο ακαδημαϊκό επάγγελμα.

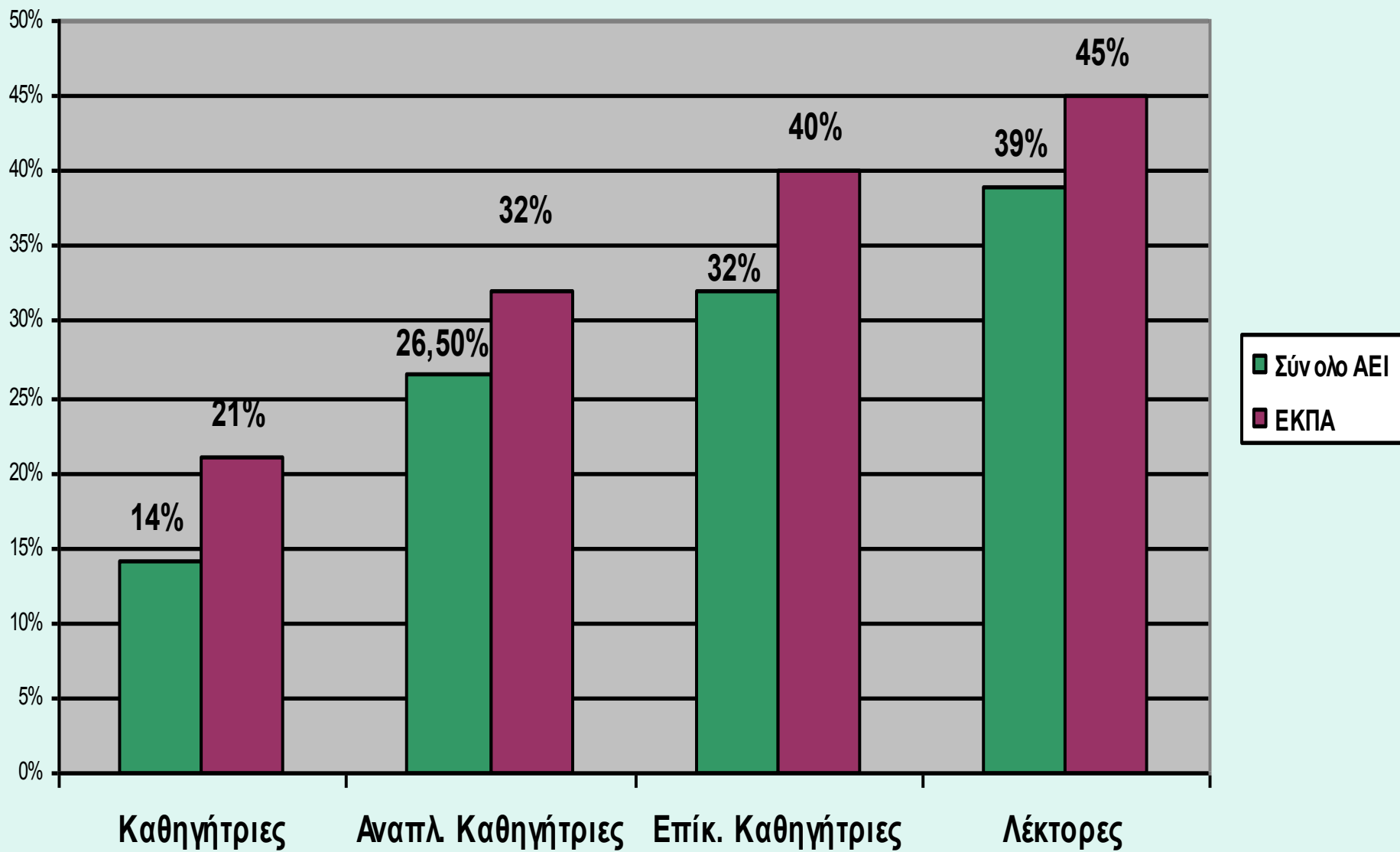
## Γυναίκες στο διδακτικό και επιστημονικό προσωπικό του ΕΚΠΑ κατά τη δεκαετία του 1960

	Θεολογική	Νομική	Ιατρική	Φιλοσοφική	Φυσικομαθηματική	Σύνολο
1960-61	0	2	2	3	1	8
1961-62	0	2	2	3	1	8
1962- 63	0	2	2	4	1	9
1963 -64	0	2	3	4	2	11
1964 -65	0	2	5	4	2	13
1965- 66	0	2	5	4	3	14
1966- 67	0	2	6	5	3	16
1967 -68	0	2	7	5	3	17

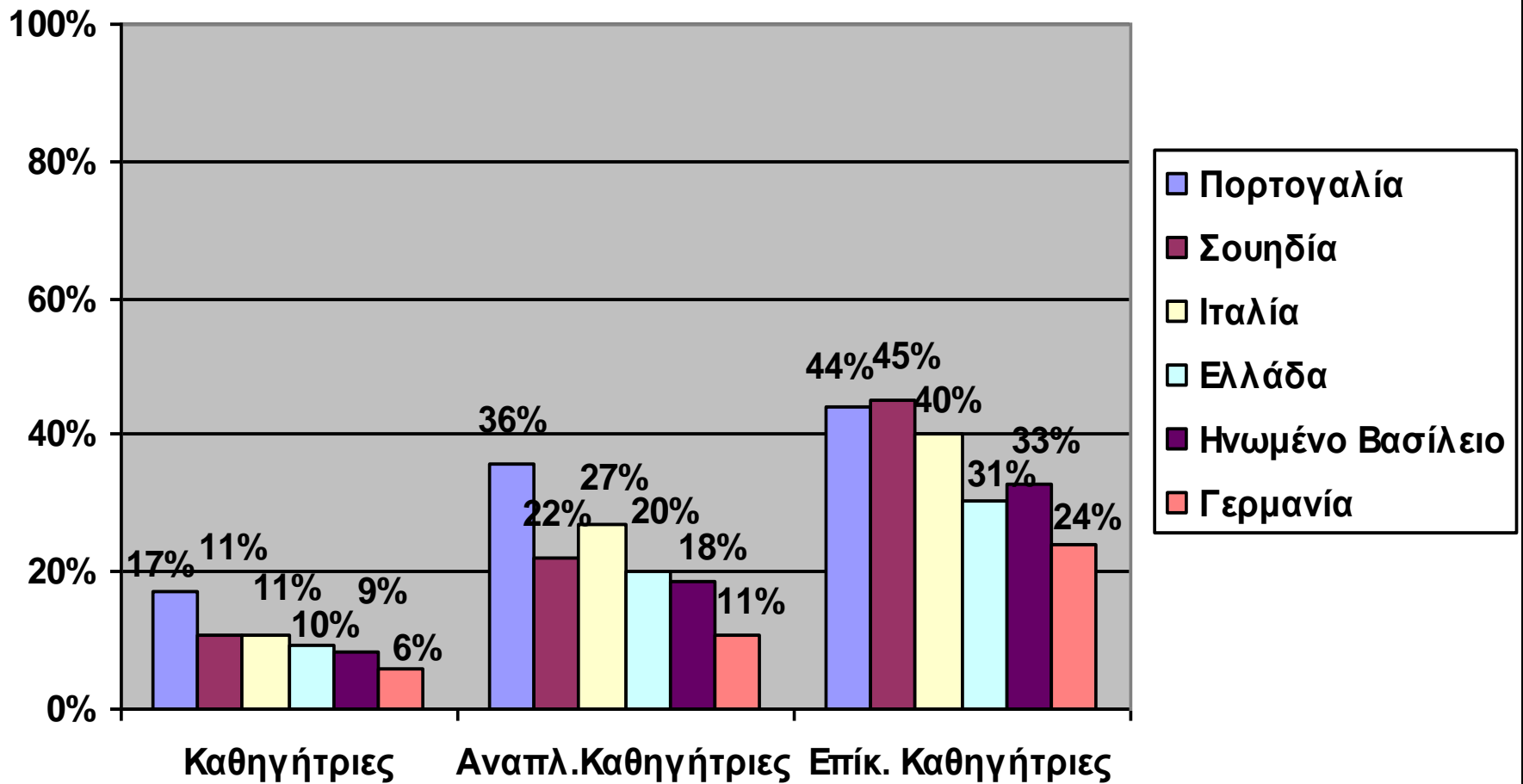
## Γυναίκες μέλη ΔΕΠ ανά ακ. έτος ΕΚΠΑ



## Γυναίκες μέλη ΔΕΠ ανά βαθμίδα και ΑΕΙ ακ. έτος 2003-04



## Γυναίκες Μέλη ΔΕΠ ανά Βαθμίδα σε Έξι Χώρες της Ε.Ε. (στοιχεία από το ETAN Report 1997/8)

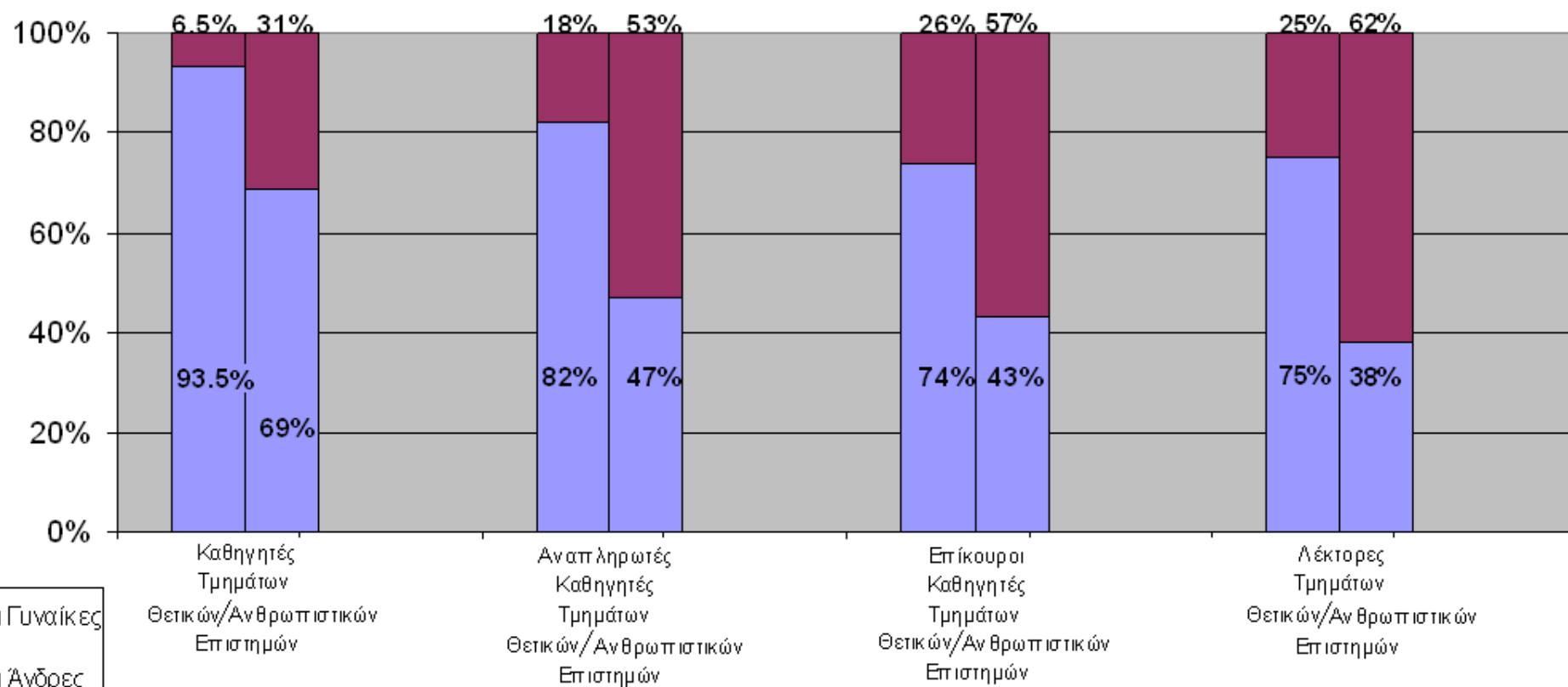




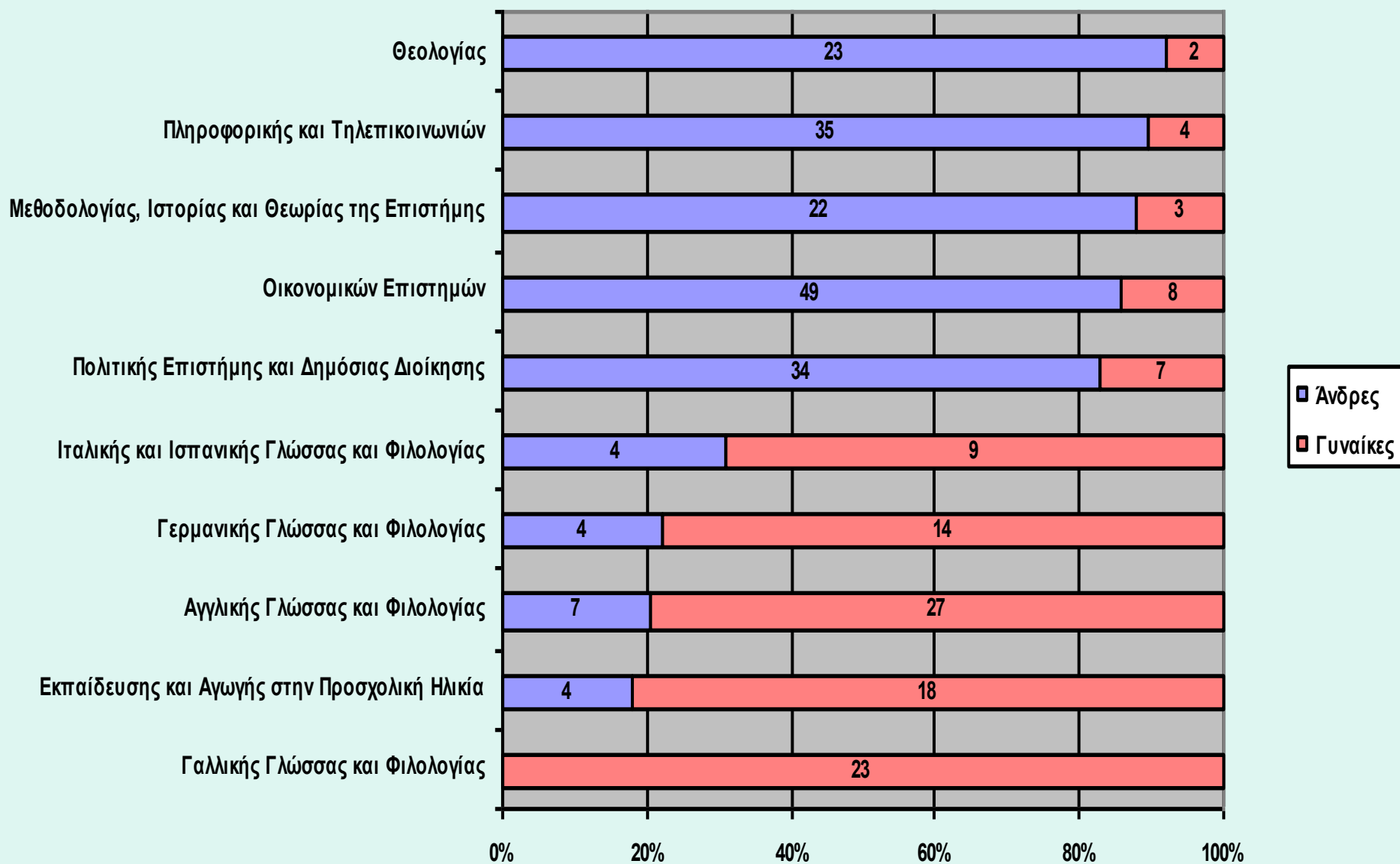
# Οριζόντια διάκριση των φύλων

- Τα δύο φύλα συγκεντρώνονται σε συγκεκριμένους επιστημονικούς κλάδους και συνεπώς εργάζονται σε διαφορετικές Σχολές και Τμήματα.

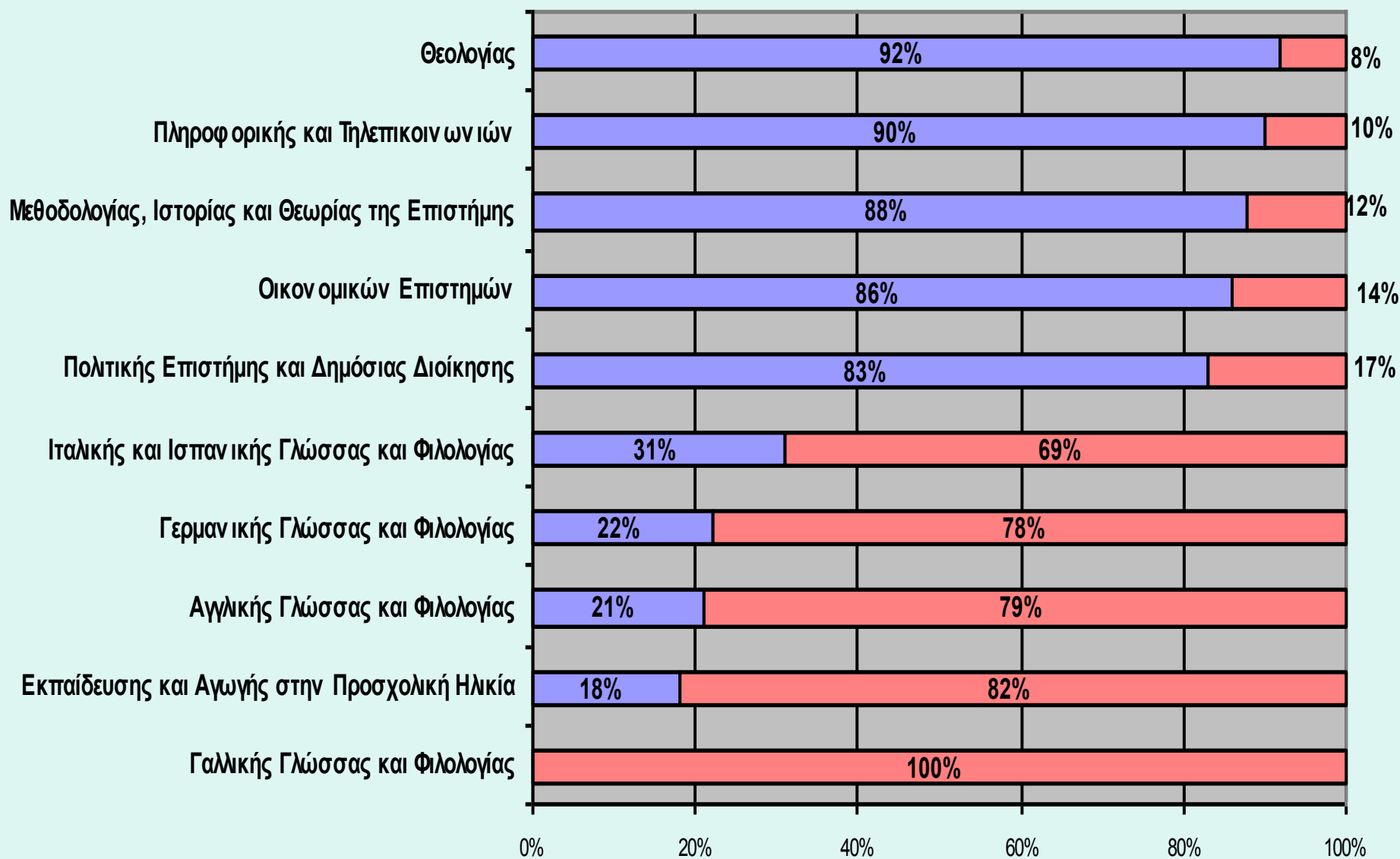
# Μέλη ΔΕΠ ανά Φύλο και Βαθμίδα στα Τμήματα Θετικών και Ανθρωπιστικών Επιστημών



## Τμήματα του ΕΚΠΑ με τη μεγαλύτερη συγκέντρωση των φύλων ακ. έτος 2003-04



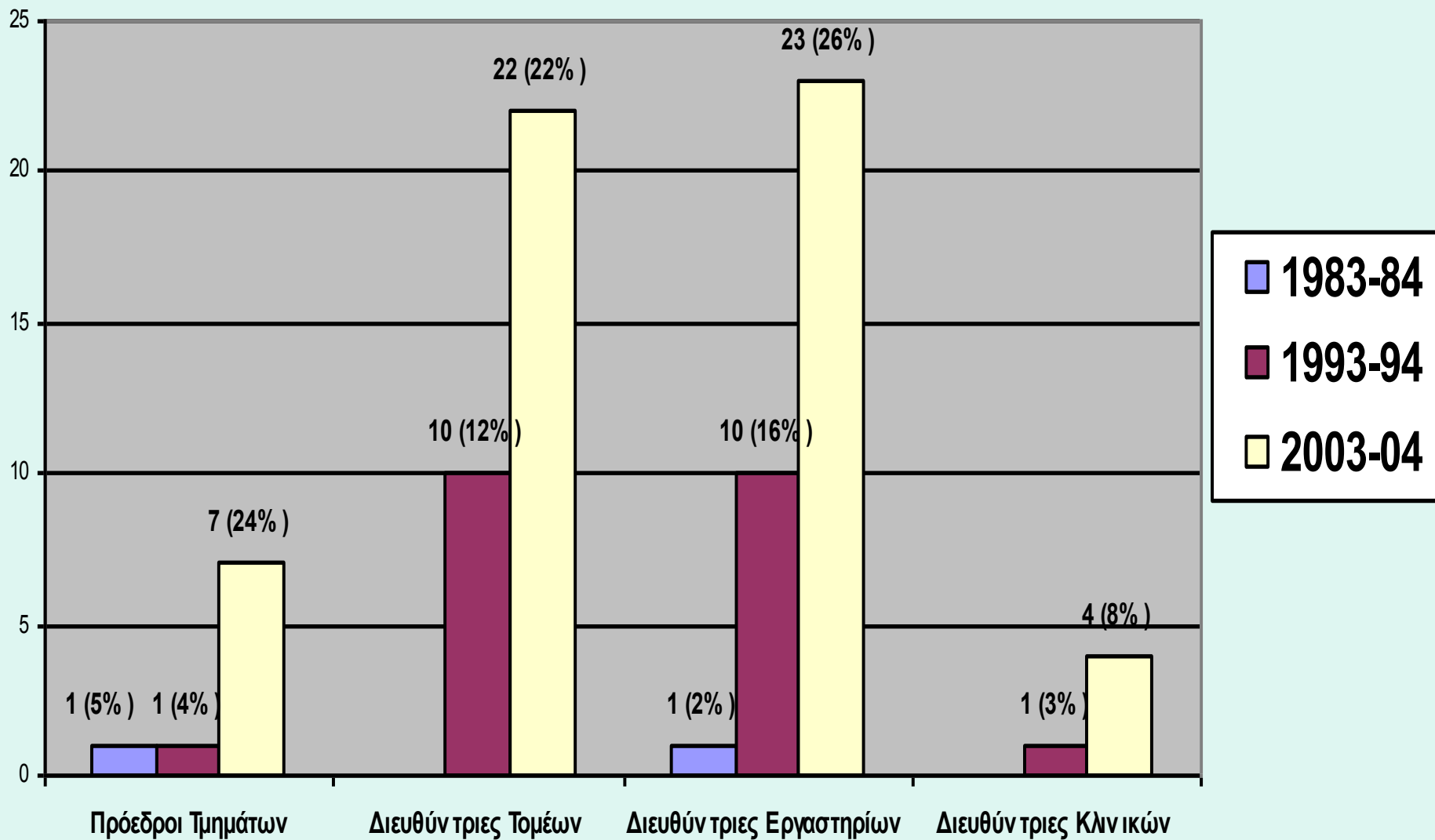
## Τμήματα του ΕΚΠΑ με τη μεγαλύτερη συγκέντρωση φύλων ακ. έτος 2003-04



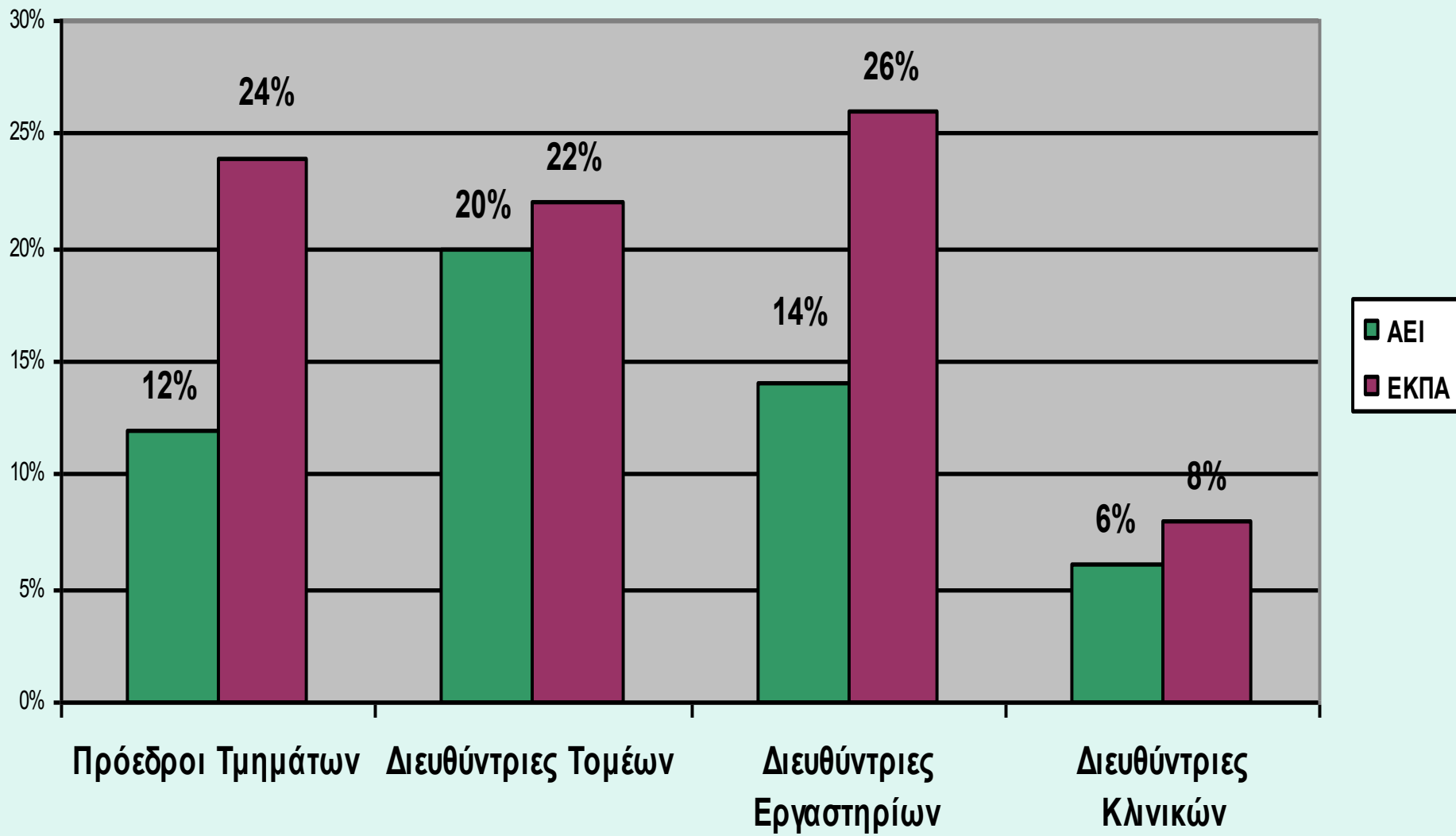
## Κάθετη διάκριση των φύλων

- Οι γυναίκες κατέχουν ελάχιστες διοικητικές θέσεις και θέσεις εξουσίας ακόμα και σε σύγκριση με τα χαμηλά ποσοστά τους στο ΔΕΠ

## Γυναίκες μέλη ΔΕΠ κάτοχοι διοικητικών θέσεων ανά ακ. έτος ΕΚΠΑ



**Γυναίκες μέλη ΔΕΠ κάτοχοι διοικητικών θέσεων στο ΕΚΠΑ και στο σύνολο των ΑΕΙ  
ακ. έτος 2003-04**



## Γυναίκες Κοσμήτορες σε Πανεπιστήμια Χωρών της Ε.Ε.

(στοιχεία για Γερμανία, Ισπανία, Σουηδία από το ETAN Report 1998, Στοιχεία για Ελλάδα 2004)

